



# グループ通信

発行/ふれディアグループ本部 編集部  
〒351-0022 埼玉県朝霞市東弁財1-3-4  
朝霞台駅前ビル8F

全国相談窓口 ☎ 0120-116-017

こんにちは、ふれディア通信編集部です。春もたけなわ、本格的な行楽シーズンの到来ですね。旅行会社のチラシやパンフレットを見ると、どこに行こうかワクワクしてきます。さてみなさん、日本の観光スポットの中に、「世界の夢の旅行先10選」に選ばれた場所があることをご存知でしょうか。「世界の夢の旅行先10選」とは、アメリカのニュース局「CNN」が世界中のホテルやテーマパークなどの中から選んだ“夢のような旅先”のことで、日本では栃木県足利市の「あしかがフラワーパーク」が選ばれているんですよ！世界中から日本の観光地が選ばれているなんて嬉しいですね。ちなみに他の国では、ケニアのキリンを放し飼いにしているホテル、マダガスカルのパオバブの並木道などがあったそうです。「あしかがフラワーパーク」の目玉は何と言っても大藤棚で、見頃は4月中旬～5月中旬。満開の時期には、薄紫色の藤の花が作る幻想的な世界に飲み込まれそうな迫力です。四季折々に様々な花が楽しめ、冬には美しいイルミネーションも楽しめるスポットですが、前身は早川農園という植物園でした。都市開発のため大藤棚の4本の藤をはじめ、施設を20キロほど移設してできたそうです。この引っ越しを担当した樹木医の塚本こなみさんが、『おおふじひっこし大作戦』という絵本を書いていますので、少しご紹介します。藤は移植が簡単な木ですが、直径が60センチを超えると難しくなるようです。引っ越しをした藤は、根元が直径1メートル以上あり、枝を広げている棚の面積は最大で畳360畳分もありました。この大きく、軟らかく、傷つきやすい藤のために、塚本さんは色々なアイデアを考えだして、引っ越しを無事に終えることができました。引っ越しのために一時は小さくなった藤棚ですが、10年後には引っ越し前よりもさらに大きい畳600畳分にまで成長したそうです。きれいな挿絵とともに、消毒薬や移動の工夫、準備期間中の大変さなど、大藤を大切に扱うために心を砕く様子にグイグイ引き込まれてしまう絵本です。もしご興味があれば探してみてください。植物を見ていると、穏やかな気持ちだけでなく、パワーももらえますよね。お出かけだけでなく身近にあるきれいな花も楽しみながら、春を元気に過ごしましょう。

ふれディア通信編集部

脳トレーニングで  
脳年齢を若く  
脳を活性化!

## 漢字で書かれたスポーツ名は何でしょうか？



次の漢字は、あるスポーツ名を漢字で表したものです。  
各漢字の持つイメージから連想してみましょう！

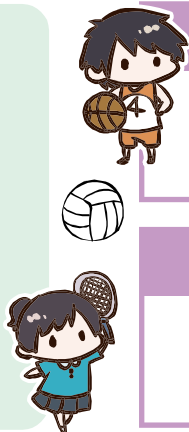


例

ていきゅう  
庭球

解答

テニス



問題1

しゅうきゅう  
蹴球



問題2

とうきゅう  
闘球



問題3

ろうきゅう  
籠球



問題4

うきゅう  
羽球



“解答”は他のページに載っています。答えがわかるまでじっくり考えることが脳の活性化につながります！